

## ITEM E CÓDIGO

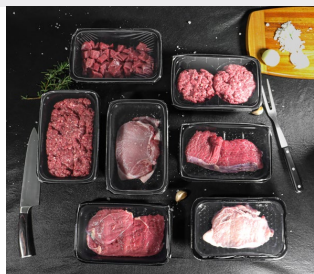
GC 231515

565253

## DESCRIÇÃO

EMB. PLAST. OUTRAS GC 231515/300UN - BANDEJA PARA CARNES 23X15X15MM PRETA PET  
GC 231515/300UN - BANDEJA PARA CARNES 23X15X15MM PRETA PET

## REPRESENTAÇÃO



## FOTO DO ITEM



## SUGESTÃO DE USO



## DETALHE



## ESPECIFICAÇÕES DO ITEM

	Métrico	Imperial
Peso Líquido (±5%)	27,2 g	N/A
Dimensões Internas (DI)	20,5 x 12 x 1,5 cm	N/A
Dimensões Externas (DE)	23 x 15 x 2,1 cm	N/A
Capacidade Volumétrica	N/A	N/A
Peças e Proporção	1 peça	O/100
Cor	Base Preta	
Material	PET (Polietileno Tereftalato)	
NCM e HS	39239090	392390

A validade deste item é indeterminada, contanto que respeitadas as regras de armazenamento.

## CÓDIGO DE BARRAS

Caixa	Pacote
7897511708968	N/A

## QUALIDADE E SEGURANÇA ALIMENTAR

- O item satisfaz as exigências de Boas Práticas de Fabricação (ANVISA, FDA, INMETRO) e diretrizes de Segurança dos Alimentos (ISO's e FSSC).
- O item não contém alérgenos em sua composição.
- O item deve ser armazenado em local seco, longe de odores fortes e respeitando a temperatura indicada.
- O item é 100% reciclável em sua composição.

## ESPECIFICAÇÕES DA CAIXA

	Métrico	Imperial
Dimensões Externas (DE)	47,5 x 24,2 x 33,5 cm	18 1/16" x 9 1/2" x 13 3/16"
Peso Líquido	8,16 kg	17.99 lbs
Peso Bruto	8,52 kg	18.78 lbs
Volume Externo	0,0385 m³	1.36 ft³
Faixa de Temperatura	0°C até 40°C	32°F até 104°F
Itens por Caixa	300	
Paletização (TiHi)	10 x 3 PBR	

Os itens são embalados em sacos de Polietileno, caixa de papelão ondulado simples e fita adesiva.

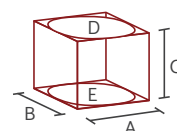
## MODELO DA CAIXA



## INFORMAÇÕES ADICIONAIS

- Dados confidenciais para conhecimento exclusivo do cliente. Estas informações não podem ser repassadas a terceiros sem a autorização prévia da Galvanotek Embalagens Ltda.
- Para a classificação fiscal, verificar a existência de substituição tributária em seu Estado.

## INSTRUÇÕES DE MEDIDAS

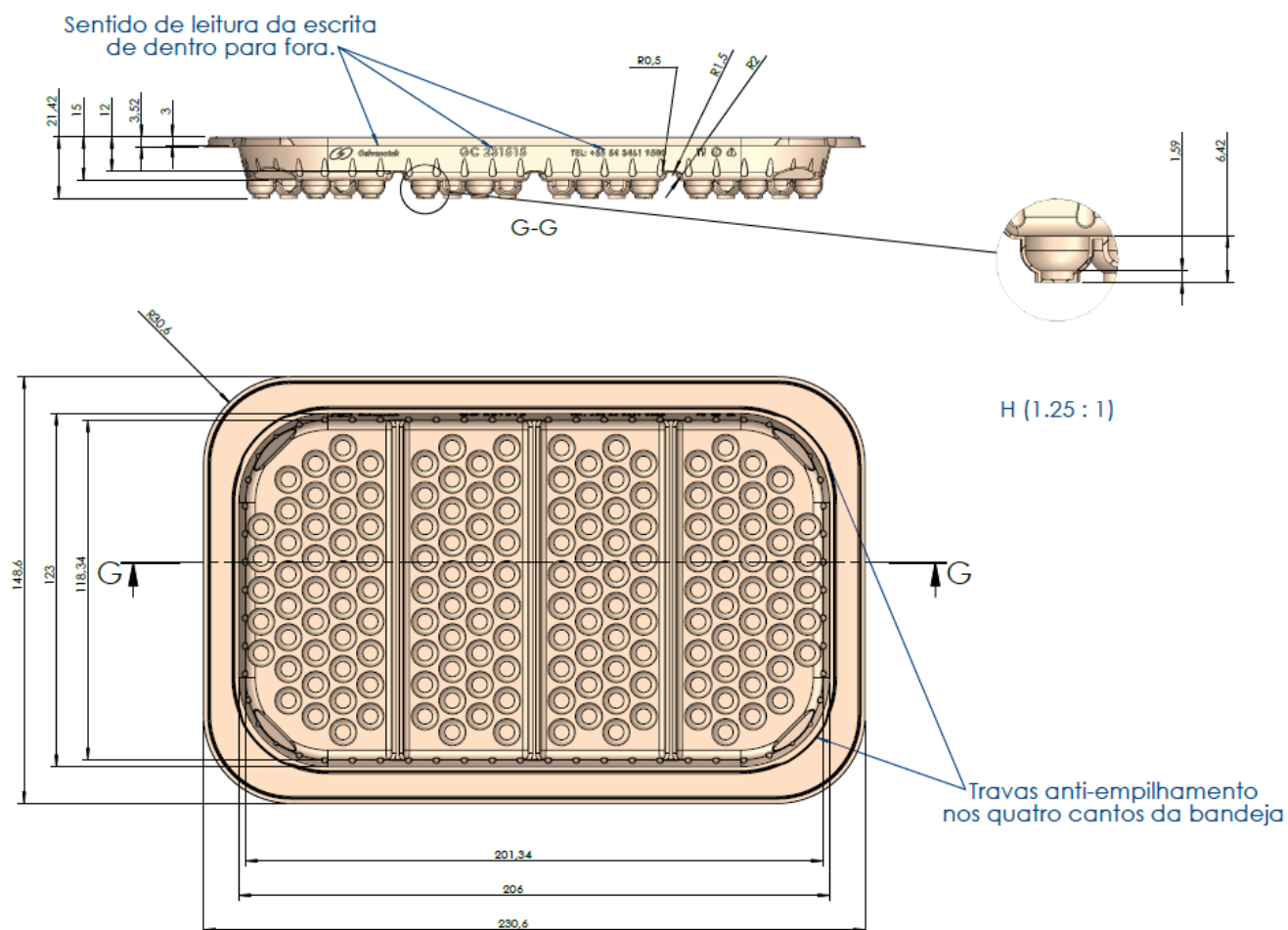


Para itens retos (retangulares, quadrados e triangulares), considerar sempre: A x B x C  
Comprimento x Largura x Altura

Para itens redondos, considerar sempre: D x E x C  
Ø Diâmetro Superior x Ø Diâmetro Inferior x Altura

Para mais medidas, vide Especificações Técnicas.

ESPECIFICAÇÕES TÉCNICAS



REV-565253-002-24-PT